

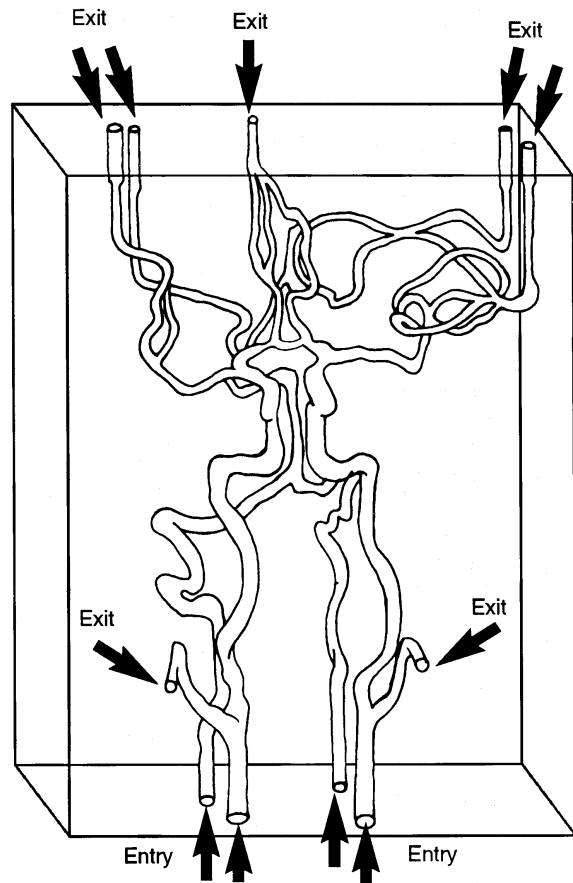


正常前後循環 <Ref. H+N-R-N-002>

正常前後循環モデル。ウィリス環は、2つの大きな後交通動脈と、2つの小さなP1分節と、右優性A1分節付きの大きな前交通動脈とで構成されています。

生体外モデルとして、エラストラト血管モデルは、デジタルサブトラクション血管造影法、コンピュータ断層撮影法、磁気共鳴画像法など現代の画像様式に適應します。適切な循環液を用いることにより、ドップラーテクニックもまた実施することが出来ます。生体外モデルとして、光に対する透明さは、ビデオや写真のモニタリングにも適しています。

生体外エラストラト血管モデルは、血管テクニックのシミュレーションにリアルな環境を提供します。解剖学的な構造は、人の大脳血管の複雑さを表し、血行力学の研究および教育目的上の優れた教材となります。



Ref. T-R-N-001 およびRef. H+N-R-N-002 の標準接続セット

